

HOSE-PULL®

Dispositif d'intervention et d'assistance technique

HOSE-PULL est un outil de soutien technique polyvalent et très robuste. Le dispositif assiste l'homme sur le terrain en améliorant considérablement la mobilité d'un établissement hydraulique de grande longueur. Grâce à ses roues omnidirectionnelles, il peut évoluer sur tous types de terrains. En réduisant le frottement au sol de l'établissement, il facilite son déplacement aux différentes zones d'intervention et réduit la contrainte lors des manipulations.

Les points forts du HOSE-PULL

-  Simplifie les manoeuvres
-  Capacité de franchissements
-  Grande capacité d'emport
-  Mise en œuvre rapide (moins de 5 sec)
-  Entièrement conçu, usiné et assemblé dans nos ateliers
-  Entretien minimum (lavage jet d'eau haute pression)
-  S'adapte à toutes les tailles de tuyaux
-  Montage plus simple, plus sûr et plus rapide grâce au système deux en un : « Slic Pins™ » (composé d'un axe + goupille)



CARACTERISTIQUES

PARAMETRE	DESCRIPTION
Matière berceau + roues	PA66 GF-30
Matière composants	Inox 304
Diamètre	70 mm 110 mm
Température max	80°C
Température min	- 20°C
Couleurs roues	Rouge / Noir
Couleurs Berceaux	Rouge / Noir
Garantie	1 an pièces et main d'oeuvre



ACCESSOIRES & OPTIONS

Nomenclature Hose-Pull double avec berceau supplémentaire grâce à sa bague de raccord



- Berceau double polymère
- Modularité pour toutes tailles de tuyaux
- Diamètres Disponibles : 70 mm / 110 mm

NOS PARTENAIRES



**ZONE DE SECOURS
LUXEMBOURG**



DEFENSE / SECURITY / CIVIL PROTECTION
ENGINEERING / ROBOTIC DISTRIBUTION CO.

SOLIDROBOTICS

A: 14, rue Charles V - 75004 Paris

P: +33 (0)621 041 751 / +33 (0)972 392 516

E: contact@solidrobotics.com

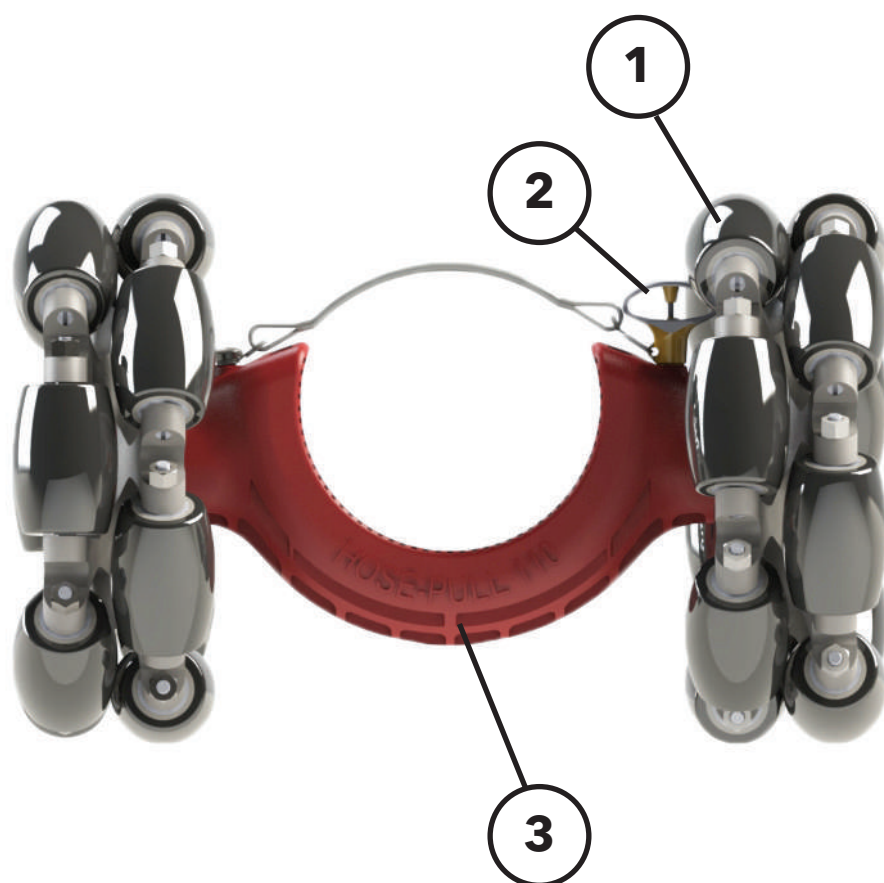
HOSE-PULL VERSION SIMPLE

HOSE-PULL est composé d'un berceau en polymère et est doté de deux roues omni-directionnelles permettant d'évoluer sur tous types de terrains.



CARACTERISTIQUES

Poids DN70	4,43 Kg
Poids DN110	4,59 Kg
Coloris DN70	Rouge
Coloris DN110	Noir
Coloris jantes	Noir / Rouge
Réf UGAP	2716089
Réf Gallin	G090062



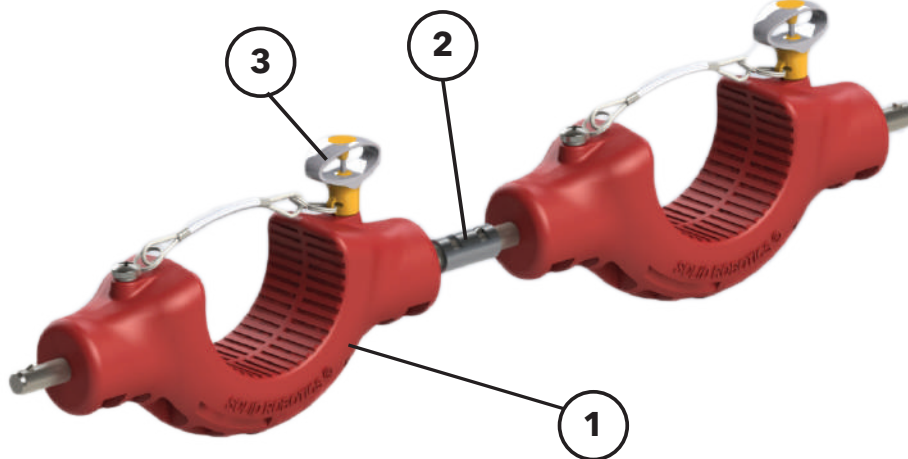
NOMENCLATURE

1	Roues
2	Broche à billes
3	Berceau

OPTIONS**HOSE-PULL DOUBLE**

Sur la même base que le **HOSE-PULL** en version simple. Jumelage des berceaux possible grâce à la bague de raccord.

- **Version double avec bague de raccord**

**NOMENCLATURE**

1	Berceau
2	Bague de raccord
3	Broche à billes

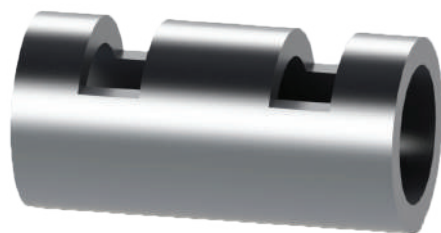
- **Berceau simple DN 110 Noir**



- **Berceau simple DN 70 Rouge**



- **Bague de raccord**



- **Berceau double usiné**



Poids: 5,09 g

DEFENSE / SECURITY / CIVIL PROTECTION
ENGINEERING / ROBOTIC DISTRIBUTION CO.

SOLIDROBOTICS

A: 14, rue Charles V - 75004 Paris

P: +33 (0)621 041 751 / +33 (0)972 392 516

E: contact@solidrobotics.com